

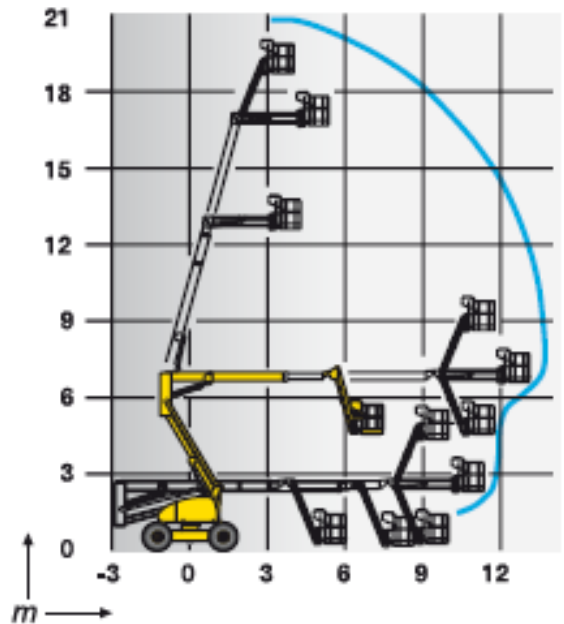
# Nacelle articulée 20M – HA 20 PX

## Fiche technique

### DONNÉES TECHNIQUES

### HA20 PX

Hauteur de travail	20.65 m
Hauteur plateforme	18.65 m
Déport maximum	13.5 m
Point d'articulation	6.8 m
Capacité maximum	230 kg
<b>F x G</b> Dimensions plateforme	1.8 x 0.8 m
<b>A</b> Longueur hors tout	8.93 m
<b>B</b> Largeur hors tout	2.38 m
<b>C</b> Hauteur repliée	2.67 m
<b>H</b> Longueur de transport	6.8 m
Hauteur de transport	3.1 m
Angle de débattement vertical du pendulaire	140° (+70/-70)
Angle de rotation de la plateforme	180° (+90/-90)
Angle de rotation de la tourelle	360°
Déport arrière	0 m
<b>D</b> Empattement	2.8 m
<b>E</b> Garde au sol	42 cm
Dévers	5°
Vitesse de translation	0.5 - 4.5 km/h
Pente maximum	40 %
Rayon de braquage extérieur	3.9 m
Pneus gonflés mousse	385/65-22.5
Moteur diesel	33.2 kW - 45.1 hp
Poids total	11 710 kg



### ÉQUIPEMENT STANDARD

- 4 roues motrices et directrices à commandes simultanées
- Rotation tourelle 360° continue
- Utilisation en extérieur: résiste à des vitesses de vent jusqu'à 45 km/h
- Réservoir gasoil 150 l ; hauteur remplissage 1,50 m
- Contrôleur de dévers 5°
- Batteries de démarrage 12 V
- Groupe de secours électrique commandé depuis le panier
- Mise en roue libre
- Compteur horaire
- Blocage mécanique de l'orientation tourelle
- Anneaux d'élingage et de remorquage

### OPTIONS ET ACCESSOIRES

- Prise électrique dans la plateforme
- Panier large 2,44 x 0,80 m
- Bruiteur de translation
- Gyrophare
- Phare de travail
- Pot catalytique
- Huile hydraulique biodégradable
- Kit pays froid
- Kit pays chaud
- Pneus non marquants
- Feu à éclat
- Pack grand vent 60 km/h (charge maxi 250 kg; poids machine 12 260 kg)
- Génératrice électrique embarquée 3,3 kW

