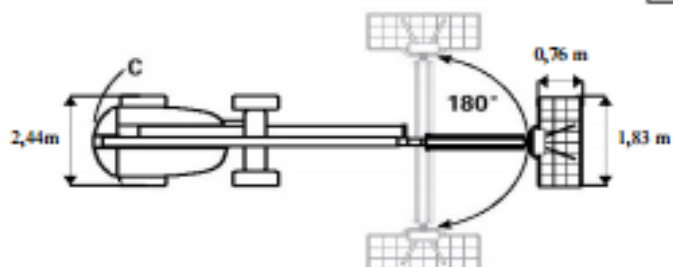
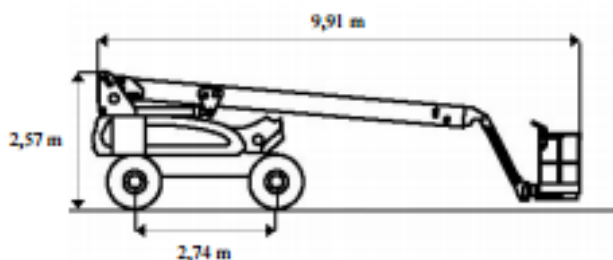
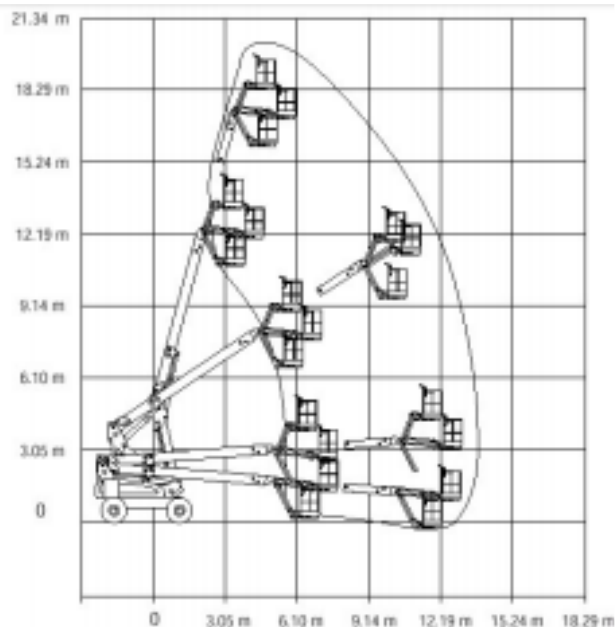


Nacelle Art. 20M – JLG M600 JP

Fiche technique



CARACTERISTIQUES

DIMENSIONS

Hauteur de travail :	20,1 m
Hauteur de plancher :	18,29 m
Portée max :	13,13 m
Dimension de la plateforme :	0,76 x 1,83 m
Hauteur repliée :	2,57 m
Longueur hors tout :	9,91 m
Largeur :	2,44 m
Empattement :	2,74 m
Garde au sol :	30 cm
Rayon de braquage ext/int :	4,72 / 1,22 m
Poids :	6.895 kg

PERFORMANCES

Charge maxi :	227 kg ou 2 Personnes
Pente franchissable :	30 %
Rotation hydraulique tourelle :	2 x 180°
Rotation panier :	2 x 90°
Dévers Maxi :	3°

DONNÉES TECHNIQUES

Moteur Thermique :	Diesel - 6 hp
Moteur Electrique :	48 V DC
Batteries :	8 X 6V 415 Ah
Dimensions pneus :	14 - 22,5
Réservoir gasoil :	49.3 l
Réservoir hydraulique :	56.78 l
Pneus mousse (Option non marking)	
4 roues motrices – essieu oscillant	
Poids sur 1 roue :	kg