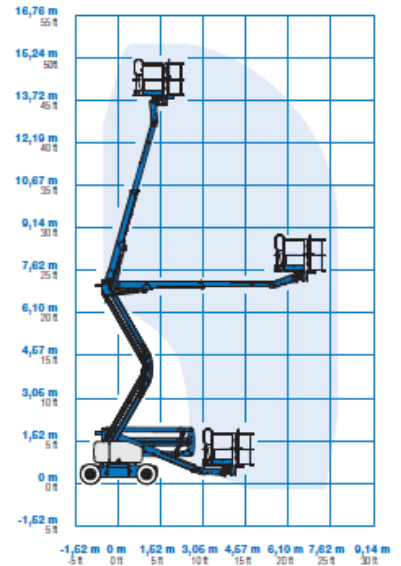


# Nacelle Articulée 17m ELEC - Z-45/25 DC J

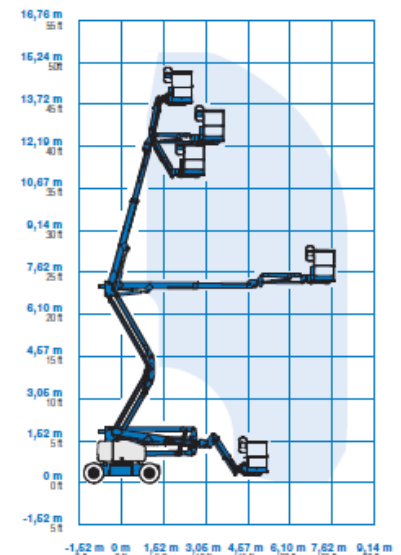
## Fiche technique

Modèles	Z-45/25 DC & Bi	Z-45/25J DC & Bi
<b>Dimensions</b>		
Hauteur de travail* (max.)	15,87 m	15,94 m
Hauteur plancher (max.)	13,87 m	13,94 m
Portée horizontale max.	7,62 m	7,65 m
Hauteur d'articulation max.	7,04 m	7,24 m
▲ Longueur panier	0,76 m	0,76 m
▲ Largeur du panier	1,83 m	1,83 m
▲ Hauteur – repliée	2,00 m	2,00 m
▲ Longueur – repliée	5,56 m	6,83 m
▲ Largeur	1,79 m	1,79 m
▲ Empattement	2,03 m	2,03 m
▲ Garde au sol – centre machine	0,24 m	0,24 m
<b>Productivité</b>		
Capacité de charge	227 kg	227 kg
Rotation du panier	180°	160°
Débattement vertical du panier	—	135°
Rotation de la tourelle	355° non continue	355° non continue
Déport arrière de la tourelle	Zéro	Zéro
Vitesse de translation – repliée	4,8 km/h	4,8 km/h
Vitesse de translation – déployée**	1,0 km/h	1,0 km/h
Aptitude en pente - repliée***	30%	30%
Rayon de braquage – intérieur	1,8 m	1,8 m
Rayon de braquage – extérieur	4,27 m	4,27 m
Contrôles	24V DC proportionnels	24V DC proportionnels
Pneus	23 x 37 cm	23 x 37 cm
<b>Alimentation</b>		
Alimentation - DC	48V DC (huit batteries de 6 V, 350 Ah)	
Alimentation - Bi-energy	48V DC (huit batteries de 6 V, 350 Ah) avec moteur Kubota 9,9 kW Tier IV diesel monté sur génératrice	
Unité d'alimentation auxiliaire	24V DC	24V DC
Capacité réservoir hydraulique	30,3 L	30,3 L
Capacité réservoir de carburant - Bi-energy	34,1 L	34,1 L
<b>Émissions sonores et niveau de vibration</b>		
Niveau de pression acoustique (au sol)	70 dBA (DC)	70 dBA (DC)
Niveau de pression acoustique (au panier)	70 dBA (DC)	70 dBA (DC)
Vibration	<2,5 m/s <sup>2</sup>	<2,5 m/s <sup>2</sup>
<b>Poids****</b>		
Pneus CE gonflés mousse - modèles DC	6 963 kg	7 394 kg
Pneus CQE gonflés mousse - modèles bi-énergie	7 190 kg	7 620 kg

Courbe de travail Z-45/25



Courbe de travail Z-45/25J



### Conformité aux normes

Directive UE : 2006/42/CE - Machines (refonte EN280);  
2004/108/CE (CEM); 2006/95/EC (LVD); 2000/14/CE  
(niveau sonore extérieur)

