



CH 22m Rotatif - TEREX Girolift 5022

Fiche technique

Masse	18,00 t
Longueur (L)	8,75 m
Largeur (l)	2,47 m
Hauteur (H)	3,05 m
Protection vol	Non
Actuel	Non

GENERALITES

Garde au sol (G)	43 cm
Nombre de roues motrices	4
Transmission	hydrost.
Marche en crabe : (O)ui - (N)on	O

MOTEUR

Carburant (D)iesel - (G)az	D
Marque	PERKINS
Type	1106C-E60TA

DIMENSIONS DES PNEUMATIQUES

POSSIBILITES

↳ Portée Mini	
↳ Charge maxi à portée mini	5,0 t
↳ Portée maxi	18,90 m
↳ Charge maxi à portée maxi	0,4 t
Hauteur d'élévation maxi	21,80 m
Rotation : (T)otale - (L)imitée	
Vitesse maxi. en charge	35 km/h
Pente de roulement maxi. en charge	40 %
Rayon de braquage hors tout	4,84 m



Diagramme de travail frontal avec stabilisateurs

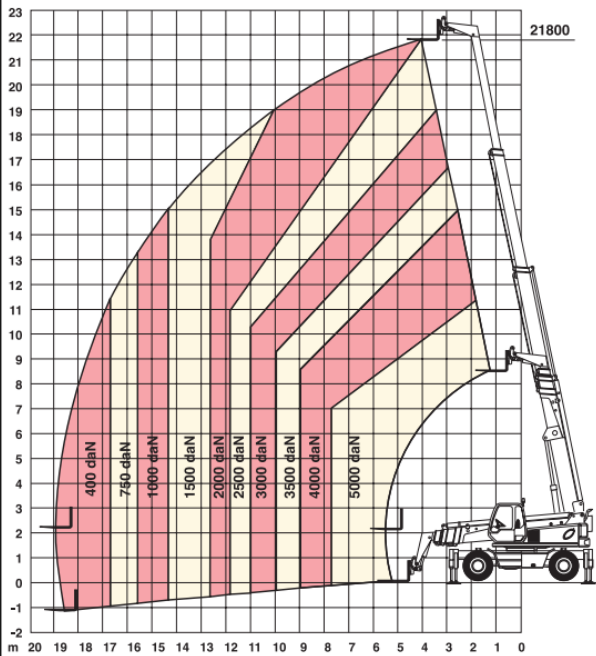


Diagramme de travail frontal sans stabilisateurs

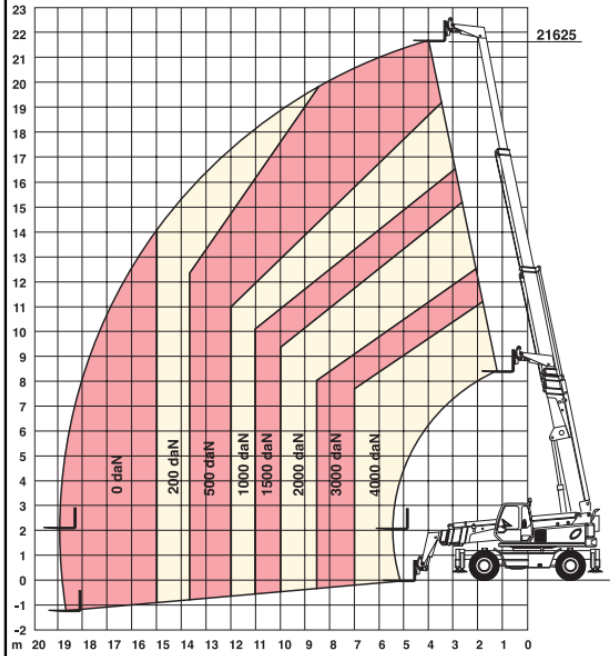


Diagramme de travail latéral sans stabilisateurs

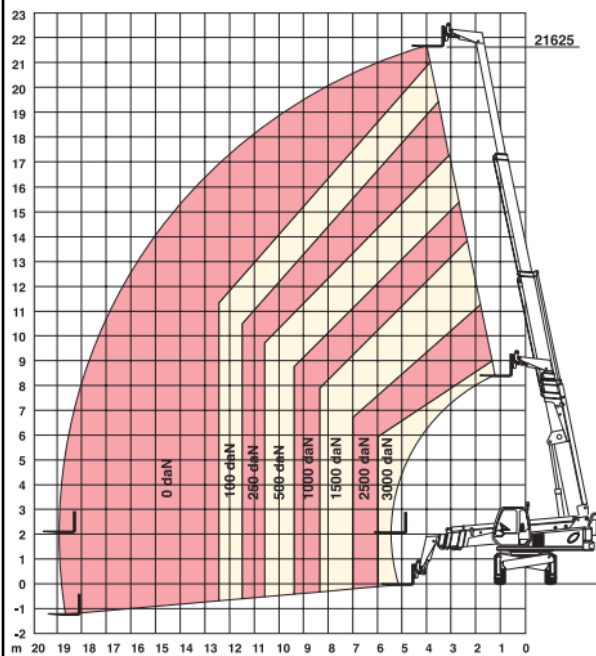


Diagramme de travail latéral avec stabilisateurs

